



UNIVERSITÉ SORBONNE PARIS NORD MOUVEMENT

CAMPUS CONDORCET | A-SPC  
PARIS-MANAYELLE | Alliance Sorbonne  
Paris Cité

[utrpp.univ-paris13.fr](http://utrpp.univ-paris13.fr)

[@](#) [f](#) [t](#) [in](#) [@univ-spn](#)

PROGRAMME

6-7  
juin  
/24

28<sup>e</sup> Colloque international  
de la revue transculturelle **L'autre**



# À qui appartiennent les enfants ?

## Clinique géopolitique de l'enfance en souffrance

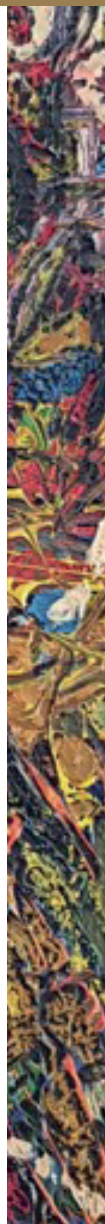
CENTRE DE COLLOQUES, CAMPUS CONDORCET


Inscription gratuite et obligatoire par mail : [audrey.fournet@aphp.fr](mailto:audrey.fournet@aphp.fr)

A qui appartiennent les enfants ? Cette question a été posée en 1999 par la Revue française d'ethnopsychiatrie. Un quart de siècle plus tard, nous la repons à la lumière des réalités contemporaines.

L'enfant est inévitablement inscrit dans ses filiations paternelle et maternelle, porté par ses ascendants et au-delà, par ses groupes d'appartenance. Nous savons, depuis Freud, que tout individu mène une double existence, à savoir « qu'il est à lui-même sa propre fin » mais aussi qu'il est « assujetti contre sa volonté » en tant qu'il est le « maillon d'une chaîne » généalogique (Freud, 1914). De fait, l'enfant reçoit un héritage psychique, social, religieux et culturel. Dès sa naissance, il porte un "mandat transgénérationnel" (Lebovici, 2009), qui a comme essence les conflits infantiles de ses parents et dont il fera sien dans sa construction. Ainsi, l'enfant se construit en lien avec les problématiques et histoires familiales de ses parents et plus généralement de ses ascendants.

Toutefois, si l'enfant « appartient » à sa famille, à sa filiation, l'évolution socio-historique de son statut et notamment la convention internationale des droits de l'enfant, promulguée par l'ONU en 1989, le fait également advenir sujet de droit. En France, différentes lois voient le jour et notamment la création de l'Aide sociale à l'enfance (ASE) et la mise en place du défenseur des enfants. Le principe est, ainsi, de protéger tous les enfants victimes de maltraitances et/ou de négligences, principalement dans les familles. L'Etat s'implique donc désormais pour « l'intérêt de l'enfant », cela induisant une sorte d'« ingérence de l'État » au cœur « des familles » (Ségalen, 2010). Pour l'enfant, les choses ne sont pas simples car il doit, désormais, se débrouiller entre « appartenance » à la famille et « appartenance » à l'Etat. D'autant que ces différentes « appartenances » sont parfois divergentes, voire conflictuelles quand elles ne sont pas perverties par des réalités socio-historiques et culturelles passées et/ou leurs continuités contemporaines. En outre, de nouvelles questions se posent très régulièrement ces dernières années, en lien avec un contexte social, politique et géopolitique particulièrement violent envers les enfants et les adolescents.





Que se passe-t-il, par exemple, lorsque le bébé, l'enfant ou l'adolescent se trouve désaffilié de sa famille d'origine dans des situations « singulières » telles que l'adoption, le « confiage » comme c'est le cas dans certaines sociétés traditionnelles, ou bien lorsqu'il s'agit de décisions judiciaires ou d'initiatives d'État, et que l'institution a comme mission de séparer, parfois de façon irréversible, l'enfant de ses parents ? Qu'en est-il des enfants en situation de handicaps ? Entre famille et institution(s)... Qu'en est-il également des enfants issus des nouvelles formes de parentalité ou de procréation ?...

C'est aussi le cas de nombreuses situations spécifiquement violentes et traumatiques comme pour les enfants isolés non accompagnés, en terre étrangère. C'est d'ailleurs le cas des enfants de La Réunion d'hier et d'aujourd'hui, etc. C'est aussi le cas des enfants comoriens de Mayotte, livrés à eux-mêmes et à la violence de la survie, car, trop souvent séparés de leurs parents considérés comme « immigrés ».

Qu'en est-il, aussi, de ces enfants qui font le choix ou se trouvent contraints de rompre le lien avec leurs familles pour rejoindre les rangs de groupes extrémistes ? Qui/que fuient-ils ? Et de qui deviennent-ils le problème ? De même pour les enfants dits de « retour de zone d'opération de groupements terroristes ».

Qui va alors prendre soin du bébé, de l'enfant et de l'adolescent dans ces situations ? Comment se construisent-ils ? Quel devenir ont-ils ? A qui appartiennent-ils ?

8:30 Accueil

8:45 Allocution de bienvenue

**Thierry BAUBET**, **Malika MANSOURI** (USPN, UTRPP), **Marion FELDMAN** (UPN, CLIPSYD), **Alice Titia RIZZI** et **Marie Rose MORO** (UPC, PPCP)

8:55 Ouverture

**Adeline HAZAN** (Présidente de l'UNICEF)

matin

## CONFÉRENCES PLÉNIÈRES

**09:15 - 10:00** **Madina QUERRE** et **Adeline GOUTTENOIRE** (Université de Bordeaux)  
**Le sujet enfant, une mise en lumière anthropologique de nos sociétés humaines**

**10:00 - 10:45** **Dalila REZZOUG** (USPN, UTRPP) et **Marie Rose MORO** (UPC, PCPP)  
**À qui appartiennent les enfants placés à l'ASE ?**

Discutant : **Daniel DELANOË** (Hôpital Barthélémy Durand, Essonne)

**10:45-11:00 : PAUSE CAFÉ**

**11:00 - 11:45** **Marion FELDMAN** (UPN, CLIPSYD)

**Les enfants de La Réunion : hier et aujourd'hui : qui sont les propriétaires ?**

**11:45 - 12:30** **Malika MANSOURI**, (USPN, UTRPP) et **Lydia BARNEOUD**, Directrice et fondatrice du collectif CIDE Océan Indien

**Enfance en sous-France d'appartenance : Mayotte/Comores**

Discutante : **Hélène RIAZUELO** (UPN, CLIPSYD)

### **ATELIER 1: Enfants à protéger**

Discutant·e·s : Muriel BOSSUROY (USPN, UTRPP) et Hawa CAMARA (MDA Cochin)

**Culture locale et conventions internationales : quels accompagnements pour les enfants fragilisés ?**

Alicia LANDBECK (Psy-DREPI, Dijon)

**Les enfants de retour de zone irako-syrienne : une histoire impactée par les affiliations et désaffiliations des parents et des enjeux géopolitiques, culturels et médiatiques**

Nora BOUAZIZ (CHI Créteil)

**Logiques d'affrontements entre la protection de l'enfance et des parents migrants d'enfants placés en foyer ou en famille d'accueil**

Daniel DELANOE (UMTC EPS Barthélémy Durand, Champlan)

**À qui appartient le corps des enfants ? L'abus sexuel comme acte de domination**

Théo MOUHOUD (Mda - Casita, AP-HP Avicenne)

**Penser l'enfance en danger : exemple du dispositif de l'UAPED de Robert Debré**

Claire VIARDOT, Monika MENANT et Tania IKOWSKY (UAPED, Robert-Debré AP-HP)

**Discordes autour de l'enfant à protéger : aspects subjectifs et collectifs**

Erwann GOUADON (USPN, UTRPP)

### **ATELIER 2: Enfants précarisés, non accompagnés, en terre étrangère**

Discutant·e·s : Isam IDRIS (AP-HP Avicenne) et Amos SQUVERER (USPN, UTRPP)

**Recevoir un jeune mineur non accompagné dans une consultation transculturelle : entre dispositif adapté et adaptation des dispositifs**

Laëtitia CUISINIER CALVINO (CRCT, CHU Nantes)

**Limites d'accès aux soins chez les MNA et développement de l'équipe mobile MEOPSY**

Guillaume LECONTE (CHU Lille / CMP Lille)

**Accueil et accompagnement des mineurs étrangers non accompagnés en Belgique : quels besoins, quelles conséquences ?**

Adèle BELENGER et Barbara MOURIN (Espace Sémaphore (ASLB) | Mons Belgique)

**Que disent les mineurs non accompagnés de leur santé mentale ? Une revue narrative de la littérature scientifique**

Mélanie KERLOC'H (USPN, UTRPP)

**Manifeste pour un engagement citoyen dans le soins aux enfants exilés accueillis en France**

Tiffany Camille GRANGER (CH Edouard Toulouse, Marseille)

**« On ne naît pas MNA, on le devient... A corps et à cris ! » Voies féminines et parcours de jeunes filles échouées sur les rives du soin**

Fatima TOUHAMI et Sevan MINASSIAN (MDA Solenn - dispositif NATMIE)

### **ATELIER 3 : Enfants des Outre-mer et d'ailleurs**

Discutant·e·s : **Yoram MOUCHENIK** (USPN, UTRPP) et **Mathilde LAMBERT** (MDA, Cochin)

**Grandir dans les Outre-mer : l'impact de l'ineffectivité des droits de l'enfant sur la santé mentale**

**Sarah BEN SMIDA** et **Mathilde DETREZ** (UNICEF - France)

**Enfants sans enfance à Mayotte : des sujets face à un système**

**Elie LETOURNEUR** (U-Paris, PCPP)

**Faire reconnaître son appartenance à une famille aujourd'hui à Mayotte : les difficultés d'une jeune fille mahoraise confiée**

**Mathilde HESLON** (FMSH)

**Le trauma colonial et les enfants des communautés autochtones brésiliennes d'aujourd'hui**

**Cécilia RODRIGUES** (USPN, UTRPP)

**De l'intime au collectif : l'histoire de chacun est l'histoire de tous**

**Michèle SAWAYA** (CJA, AP-HP Avicenne)

**Plutôt migrant qu'enfant : les enjeux de la scolarisation des enfants allophones**

**Joana SAMPAIO PRIMO** (USP, Brésil / USPN, UTRPP)

### **ATELIER 4 : Enfants aux prises avec la justice**

Discutant·e·s : **Amalini SIMON** (Babel) et **Alice Titia RIZZI** (UPC, PCPP)

**Les politiques d'investissement social à l'égard des enfants : efficacité, limites et perspectives**

**Christine LE CLAINCHE** (Université de Lille)

**Construire des ponts entre les mondes : le dispositif d'éclairage ethnoclinique de Mulhouse**

**Marie Dominique PALMIER** et **Ravi SIVANANDAME** (SIE, Mulhouse)

**L'homophobie en cercle vicieux : protéger les enfants de l'homosexualité ou de l'homophobie ?**

**Jean-Yves BRIARD** (USPN-UTRPP, Abidjan)

**D'une situation personnelle à une situation sociale, ou quand l'Etat s'empare du privé de l'enfant via des écrits professionnels en protection de l'enfance**

**Elise HAUTIN** (CNAM, Paris)

**Régis, quelle justice pour mineur ?**

**Christa ATTIVON** (USPN, UTRPP)

**Entre loi familiale et loi pénale : l'adolescent sous-main de justice**

**Silvina TESTA** (PJJ, Val de Marne)

**17:15 - 18:00** Comité élargi de la revue *L'autre*, ouvert à tous

**19:00** Soirée de Gala *sur inscription à [audrey.fournet@aphp.fr](mailto:audrey.fournet@aphp.fr)*

28<sup>e</sup> Colloque international  
de la revue transculturelle *L'autre*



# À qui appartiennent les enfants ?

Clinique géopolitique de l'enfance en souffrance

La revue *L'autre* sera présente tout au long de ce colloque avec des abonnements et des numéros à prix préférentiels.

Informations : [www.revuelautre.com](http://www.revuelautre.com)



**ATELIER 1: Enfants en situation de handicap physique, psychique et social**

Discutant·e·s : **Théo MOUHOUD** (USPN, UTRPP) et **Clémence DAYAN** (UPN, CLIPSYD)

**Enfant en situation de handicap physique, psychique et social**

Elodie **GABRIEL** (UPN, CLIPSYD)

**Parallèle transculturel entre l'adolescent de parents migrants et l'adolescent de parents sourds**

Marion **VU-AUGIER** (CH Daumezon Nantes)

**Soutenir les parents vulnérables dans l'accès aux thérapies innovantes dans le champ des TSA, Ou comment soutenir les parents dans le lien à ces enfants étranges et déroutants**

Nora **BOUAZIZ** et Avgustina **MARTIROSYAN** (CHI Créteil)

**A qui appartiennent les adolescents atteints d'une pathologie musculaire entravant massivement leur processus d'autonomisation ?**

Juliette **HENNESSY** (UPN, CLIPSYD)

**Approche transculturelle du jeu parent-enfant dans PACT, une thérapie médiée par les parents dans le champ de l'autisme**

Ioana-Lorena **NEGRESCU** et Nora **BOUAZIZ** (CHI Créteil)

**Entendre les représentations parentales sur l'autisme entre l'ici et le monde tamoul**

Nikita **BERGEN** (EPS Ville Evrard)

**ATELIER 2: Enfants des métissages**

Discutant·e·s : **Jonathan AHOVI** (Besançon) et **Fatima TOUHAMI** (Babel)

**Enfants métissés, A qui appartiennent les enfants ?**

Fatiha **TEBANI** (CMP de la Roquette), Marie-France **JEAN BORDES**, France **MARTAGEX** et Amélie **BEZEAUD** (Hopitaux de Saint-Maurice)

**« Je suis française mais j'accepte ma part africaine, j'ai tout réhabilité »**

Guillaume **WAVELET** (UPN, CLIPSYD - MDA Cochin)

**Le temps de la restitution du bilan à l'enfant et sa famille : un temps de remise au travail des processus de filiation et d'affiliation**

Mathilde **LAROCHE JOUBERT**, Geneviève **SERRE** et Valérie **PLARD** (CRTLA, AP-HP Avicenne)

**La question des identités multiculturelles à l'aune du contexte géopolitique : accompagner les professionnel.le.s pour mieux accompagner les enfants**

Assia **ZERROUK** et Nada **NEGROUI** (CMPP / BAPÉ de Metz)

**Expression de la souffrance chez les adolescents franco-algériens : une histoire de filiation ?**

Meryem **BENDJABALLAH** (USPN, UTRPP)

**Objets de protection traditionnelle au Mali favorisant le développement psychomoteur de l'enfant**

Aminata **TEMBELY** (CMPEA Vierzon)



### **ATELIER 3 : Enfants confiés ou adoptés**

Discutant·e·s : Sara SKANDRANI (UPN, CLIPSYD) et Xanthie VLACHOPOULOU (UPC, PCPP)

#### **Confiés dans le berceau de l'Autre**

Rosa REBRAB et Marie-Renée STEINER (CHU Besançon)

#### **L'enfant confié au pays et l'enfant né en exil, de l'impossibilité de l'ici et du maintenant pour les mères en situation de migration**

Charline DARMAILLACQ et Héroïse MARICHEZ (CRPPN, AP-HP Avicenne)

#### **A qui appartiennent les enfants placés en famille d'accueil ? Le paradoxe du lien d'attachement des assistants familiaux**

Naoual NAZAF (Assistante familiale)

#### **Jeux et symbolisations en psychothérapie psychanalytique dans un contexte d'adoption internationale**

Valérie PLARD et Dalila REZZOUG (Consultation de psychopathologie de l'enfant, AP-HP Avicenne)

#### **Entre confiage et hospitalisme à Mayotte**

Léa ESTELLAT (Centre Hospitalier de Mayotte (CHM))

#### **Les enfants confiés aux services de protection de l'enfance : des réfugiés politiques ?**

Note de terrain de l'ASE de Seine Saint Denis

Marie BELDIMAN (ASE, Le Bourget)

### **ATELIER 4 : Enfants entre filiation et affiliation**

Discutant·e·s : Nora BOUAZIZ (CHI Créteil) et Charles DI (MDA Cochin)

#### **« J'aimerais compter pour quelqu'un ». Réflexion clinique à partir d'une situation d'un jeune non accompagné**

Céline HELENO (CRPPN, AP-HP Avicenne)

#### **Représentations et contre-transferts dans l'accueil des enfants dits de "retour de zone" : entre protections et approbations, quelles inscriptions possibles ?**

Parwa MOUNOUSSAMY et Kathya LEBUBE (NUNA)

#### **En MECS : soutenir la subjectivité**

Hindi HAFHOUF-LACOTE (USPN, UTRPP) et Noémie PITEL (Université de Lausanne)

#### **« Nos ados de l'hôpital de jour » : récit d'une aventure soignante en terres transculturelles**

Marie Lucie GUYARD (Centre de jour pour adolescents, AP-HP Avicenne), Marc COLACTURI (Hôpital de Grange Batelière, Paris), Nancy ANDRIEU et Mohammad MOUMA (Centre de jour pour adolescents, AP-HP Avicenne)

#### **Grandir ici ou là-bas ? La question de la filiation chez les MNA**

Mathilde FRAGONAS (Université de Toulouse), Maud MAIRESSE (DAMMIE, Association sauvegarde 47) et Jean Luc SUDRES (Université de Toulouse)

#### **L'enfant entre deux familles - considérations anthropologiques et psychanalytiques sur le conflit de loyauté**

Daniel COUM (UBO, Brest)

après  
midi

## CONFÉRENCES PLÉNIÈRES

**13:30 - 14:15** Cécile ROUSSEAU (Université McGill, Montréal, Québec)

**Qui a peur des enfants de l'ogre ? Entre symboles et symptômes, les enfants de la polarisation**

**14:15 - 15:00** Alessandra MAPELLI (AP-HP Avicenne) et Thierry BAUBET (USPN, UTRPP, AP-HP Avicenne)

**Les « Enfants de retour de zone d'opérations de groupements terroristes » : des enfants en quête d'appartenances**

Discutant : **Christian LACHAL** (CHU Clermont-Ferrand)

**15:00 - 15:15 : PAUSE CAFÉ**

**16:00 - 16:45** Ouriel ROSENBLUM (UPC, IHSS)

**L'hôpital, lieu de fabrique des enfants ?**

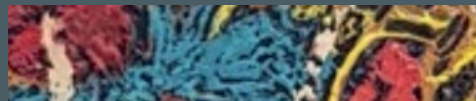
Discutante : **Claire MESTRE** (CHU de Bordeaux)

**16:45 - 17:15**

**Remise du prix meilleur poster**

**Conclusion et passation de la Mascotte au 29<sup>eme</sup> colloque de la revue *L'autre* à Grenoble**

**17:15** Fin du colloque



## COMITÉ SCIENTIFIQUE

Thierry BAUBET (USPN, UTRPP)  
Isabelle DURET (ULB Bruxelles)  
Mayssa ELHUSSEINI (UPJV, CHSSC)  
Marion FELDMAN (UPN, CLIPSYD)  
Malika MANSOURI (USPN, UTRPP)  
Marie Rose MORO (UPC, PCPP)  
Yoram MOUCHENIK (USPN, UTRPP)  
Rachid OULAHAL (U-Réunion)  
Dalila REZZOUG (USPN, UTRPP)  
Alice Titia RIZZI (UPC, PCPP)  
Cécile ROUSSEAU (U-McGill Montréal)  
Marie-Caroline SAGLIO-YATZIMIRSKY (INALCO)  
Olivier TAÏEB (USPN, UTRPP)

## COMITÉ D'ORGANISATION

Thierry BAUBET (USPN, UTRPP)  
Annabelle BEZO (doctorante USPN, UTRPP)  
Muriel BOSSUROY (USPN, UTRPP)  
Marion FELDMAN (UPN, CLIPSYD)  
Niloufar FORNO (doctorante, UPC, PCPP)  
Erwann GOUADON (doctorant USPN, UTRPP)  
Hocine IDIR (USPN, UTRPP)  
Nathanaël JOSSELINE (Centre Babel)  
Mélanie KERLOCH (doctorante USPN, UTRPP)  
Mathilde LAMBERT (MDA Solenn)  
Elie LETOURNEUR (doctorant UPC, PCPP)  
Malika MANSOURI (USPN, UTRPP)  
Sevan MINASSIAN (MDA Solenn)  
Marie Rose MORO (UPC, PCPP)  
Théo MOUHOUD (doctorant USPN, UTRPP)  
Ada POUYE (doctorante UPN, PCPP)  
Rahmeth RADJACK (MDA Solenn)  
Alice Titia RIZZI (UPC, PCPP)  
Amalini SIMON (Centre Babel)  
Sara SKANDRANI (UPN, CLIPSYD)  
Guillaume WAVELET (doctorant UPN, CLIPSYD)





## ACCÈS À CAMPUS CONDORCET

### EN TRAIN :

RER B, gare de La Plaine - Stade de France (puis bus n°139 et 239) ;  
RER E, gare Rosa-Parks (puis bus n°239)

### EN TRAM :

Ligne 3B, station Porte de la Chapelle (puis métro 12)

### EN BUS :

Lignes de bus n°139, 239 et 512 (arrêt Front Populaire – Gardinoux)

### EN MÉTRO :

Ligne de métro n°12, station Front Populaire

UFR LLSHS - Impression : reprographie centrale Université Sorbonne Paris Nord - avril 2024  
Image : © artiste peintre CLEM

UNIVERSITÉ SORBONNE PARIS NORD MEMBRE :



[utrpp.univ-paris13.fr](http://utrpp.univ-paris13.fr)

 @univ-spn



**UFR LLSHS**

Lettres, Langues, Sciences Humaines et des Sociétés

UNIVERSITÉ  
**SORBONNE**  
**PARIS NORD**